

## Composition du jeu :

- Coffret en bois (hêtre) repliable en 2 avec système de charnière.  
fermé : 26 x 15 x 4 cm, ouvert : 26 x 26 x 2 cm.
- 40 pions de dames bois Ø 2,2 cm en buis.

**BUT DU JEU :** capturer tous les pions adverses.

## Préparation du jeu

Au début du jeu, chaque joueur dispose de 20 pions blancs ou noirs, qu'il place sur les cases foncées des 4 premières colonnes qui se trouvent face à lui. Vos pions resteront sur des cases noires, tout au long de la partie.

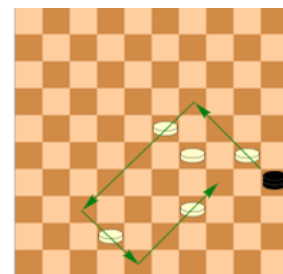
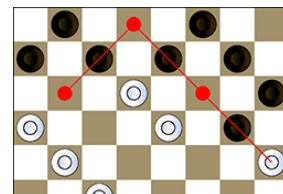
## Règles du jeu

Les pions blancs commencent, puis chaque joueur joue chacun leur tour. Le but de ce jeu est de capturer l'ensemble des pions de son adversaire en premier, ou de faire en sorte que ce dernier ne puisse plus se déplacer. Vous déplacez un de vos pions d'une case, vers l'avant ou en diagonale. Si l'un de vos pions parvient à traverser et rejoint la dernière rangée opposée à vous, celui-ci se transforme en une dame. Un avantage considérable, puisque la dame peut se déplacer d'autant de cases qu'elle le veut, en diagonale, en avant comme en arrière. On matérialise la dame en lui superposant un second pion de la même couleur.



## Les différentes prises possibles

- **La prise par un pion :** Pour prendre un autre pion, il faut que celui-ci se trouve sur la diagonale supérieure ou inférieure de votre pion, et qu'il y ait une case libre derrière lui. Si tel est le cas, vous prenez le pion adverse en le retirant du damier, et vous placez le vôtre sur la case libre figurant derrière sa position. vous pouvez aussi prendre un pion en arrière. Une dame peut se faire prendre de la même manière qu'un pion.
- **La prise multiple :** Il est possible de prendre plusieurs pions adverses. Vous prenez un pion adverse, et si vous pouvez en prendre un autre, vous devez le faire. Vous passez alors sur la case libre suivante, et éliminez le deuxième pion. Attention, protégez bien vos arrières. Le joueur doit effectuer le coup qui lui permettra d'éliminer le plus de pièces possible de l'adversaire. Dans le cadre de cette règle, la dame a la même valeur qu'un pion. Si vous avez le choix de prendre une dame ou deux pions, vous devrez éliminer les deux pions, même si cela ne vous arrange pas.
- **La prise par une dame :** La dame peut se déplacer sur une même diagonale, d'autant de cases qu'elle le souhaite. Elle peut donc prendre plusieurs pions en un seul coup, s'il y a une case de libre derrière chacun d'entre eux. Elle peut également changer de direction autant de fois qu'elle le veut, dès lors qu'une nouvelle prise est possible. Il convient de toujours respecter le principe de la prise majoritaire, qui veut que la dame doive obligatoirement éliminer le nombre de pions le plus élevé possible au cours d'un même coup. Posséder une dame vous offre donc la possibilité de multiplier les prises au cours d'un tour de jeu, et par la même occasion un avantage certain sur votre adversaire.



Amusez-vous bien...

Ne convient pas aux enfants de - de 36 mois. Contient des longues cordes : risque de strangulation.

Ne convient pas aux enfants de - de 36 mois. Contient des pièces de petites tailles pouvant être avalées.

